

## Casa Amatller

**Autor:** Construcció estructura: Antoni Robert

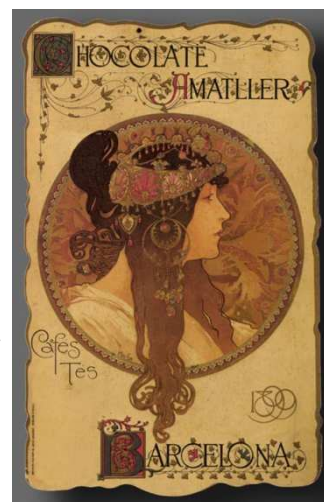
**Remodelació:** Josep Puig i Cadafalch

**Situació:** Passeig de Gràcia, 41 de Barcelona

La Família Amatller era una família de xocolaters famosa en ser la primera en construir la primera fabrica per una cinquantena de treballadors amb la seva industria en expansió van ajudar a enderrocar la muralla de Barcelona.

Antoni Amatller Costa (1851-1910) hereta el testimoni de l'empresa. Gracies a haver viatjat per tota Europa visitant les industries pioneres i recopilant informació va dirigir la construcció d'una nova fabrica moderna.

(Imatge d'una cartell de propaganda de la seva empresa)

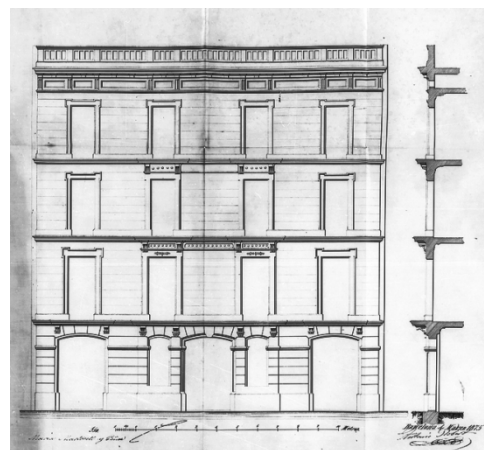


El 12 de març de 1898 Antoni compra la base del que és avui la casa Amatller ,construïda per Antoni Robert, amb 1.415m2 de casa i 800m2 de jardí per fer d'ella la seva residència, i li va demana al senyor Josep Puig i Cadafalch que la remodeles .

El Sr.Josep era arquitecte, polític i historiador d'art de l'època del renaixement. Ell pensava que el país necessitava projectar una nova imatge mitjançant una arquitectura modernista que es basa en la evocació a les glories del passat, en bases d'art tradicionals però a la vegada adoptant-les a nous materials i noves necessitats.

La realització del projecte era la seva participació en transformar les capitals Europees amb noves tendències innovadores.

(Imatge de la estructura de la casa Amatller abans de la remodelació)



Els estils que integren aquesta casa van del Romanic al Barroc, així que la seva idea era buscar una asimetria equilibrada, un nombre d'obertures desiguals i una irregularitat fictícia trencant totes les barreres.

Unes altres innovacions referents a la façana van ser, utilitzar nous colors com per exemple: colors metàl·lics, ocre, blanc,etc i afegir escultures simbologiques representant-les, ja sigui amb el nom de la família, amb branques d'ametller florit o bé elements més tradicionals com per exemple Sant Jordi, el drac i la princesa.

Antoni va voler integrar a casa seva un estudi de fotografia i aquest, està situat al terrat a la part de piràmide esglaonada .

La planta principal va transformar-la en un espai senyorial amb una cuina, garatge, vestíbul, habitacions del servei , pati d'honor, escales de cobre i decoracions amb animacions de xocolaters a les mènsules que suporten el replà principal.

(Imatge de al casa Amatller)

